

Kupplungsträger P22S



FÜR ZWEI FAHRRÄDER
ERWEITERBAR AUF 3



E-BIKE
GEEIGNET



14 KG EIGEN-
GEWICHT



MAX. 60 KG
ZULADUNG



WERKZEUGLOSE
MONTAGE



DIEBSTAHL-
SICHERUNG



ABKLAPP-
FUNKTION 90°



SPANNHEBEL-
MONTAGE

Technische Daten

Anzahl Fahrräder	2
Abmessungen (montiert)	77 x 115 x 65 cm
Abmessungen (gefaltet)	25 x 115 x 65 cm
Gewicht	14 kg
Radschienen-Abstand	22 cm
Zuladung (Stützlast ≥ 50 kg)	max. 35 kg
Zuladung (Stützlast ≥ 75 kg)	max. 60 kg
Achsabstand des Fahrrads	max. 125 cm
Abklappwinkel	90°
Mindestanforderung der Anhängerkupplung	
D-Wert	min. 5,3 KN
Materialgüte	Min. ST52-3
Stützlast	min. 50 kg

Flexibilität für alle Bedürfnisse

- Erweiterbar für drittes Fahrrad (Zubehör-Artikel)
- In Deutschland hergestelltes Qualitätsprodukt mit 3 Jahren Garantie
- 90° abklappbar für vollen Zugang zum Kofferraum
- Große Zuladung durch geringes Eigengewicht
- Für E-Bikes (Pedelecs) geeignet
- Patentierter Spannhebel-Verschluss für die Befestigung auf der Kupplung
- Abnehmbare Abstandshalter mit Einhand-Bedienung (pat.)
- Abschließfunktion für die Kupplung und am Fahrrad mit gleichschließendem System
- Ratschensystem zur sicheren Befestigung der Reifen auf der Radschiene
- Auslösen der Abklappfunktion mit Fußhebel



P22 S (Art. 15800)

Funktionen

1. Abnehmbare Abstandshalter
2. Gleichschließende Diebstahlsicherung
3. Ratschensystem zur Befestigung der Fahrradreifen
4. Fußhebel zum Auslösen der Abklappfunktion
5. Patentierter Spannhebel-Verschluss
6. Trägerrahmen
7. Schnellspannhebel zum Fixieren des Trägerrahmens
8. Design-Leuchtsatz
9. Kennzeichenhalter für alle EU-Kennzeichen
10. Steckerhalterung



Kupplungsträger P22S

Flexibilität für alle Bedürfnisse

Der Uebler P22S für zwei Fahrräder ist der perfekte Träger, wenn ab und zu ein weiteres, drittes Fahrrad transportiert werden muss. Mit einem Erweiterungs-Kit (Art. 19710) für das zusätzliche Rad lässt sich der Träger schnell für eine Tour zu dritt umrüsten.

Für vollen Zugang zum Kofferraum auch bei großen Heckklappen verfügt der P22S über eine 90° Abklappfunktion, die durch einen Fußhebel ausgelöst wird. Dabei bleiben beide Hände frei, um Räder und Träger sicher nach unten klappen zu lassen.

Der integrierte Tragegriff am Kennzeichenhalter ermöglicht ein komfortables Aufschieben des Trägers auf die Anhängerkupplung. Mit dem patentierten Spannhebel-Verschluss wird er anschließend mit einem Handgriff auf der Kupplung verspannt. Die abnehmbaren Fahrrad-Abstandshalter lassen sich einhändig öffnen und am Fahrrad individuell positionieren. Für die Befestigung der Fahrräder auf den Schienen wird ein Ratschensystem verwendet, das die Räder zentriert und sicher auf den Radschienen fixiert.

Mit einem gleichschließenden System lassen sich die Fahrradhalter abschließen und der Klemmmechanismus des Trägers auf der Kupplung blockieren, sodass Träger und Fahrräder bestmöglich gesichert sind.

Für die platzsparende Lagerung lässt sich der Trägerbügel nach unten auf die Radschienen klappen.

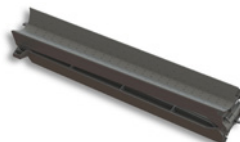
E-Bike geeignet: Das geringe Gewicht der Träger ermöglicht eine größtmögliche Zuladung. Der große Schienenabstand ist angepasst auf den Transport von E-Bikes (Pedelecs).



Zubehör:



Erweiterungskit für 3.Rad
(Art. 19710)



Auffahrschiene (faltbar)
(Art. 19940)



Fatbike Kit mit langen Ratschenbändern
(Art. 19870)