

Kupplungsträger i31

Technische Daten

Anzahl Fahrräder	3
Abmessungen (montiert)	118 x 84 x 71 cm
Abmessungen (gefaltet)	61 x 21 x 76 cm
Gewicht	16 kg
Radschienen-Abstand	19 cm / 18 cm
Zuladung (Stützlast ≥ 50 kg)	max. 34 kg
Zuladung (Stützlast ≥ 75 kg)	max. 54 kg
Achsabstand des Fahrrads	max. 130 cm
Abklappwinkel	60°
Mindestanforderung der Anhängerkupplung	
D-Wert	min. 5,3 KN
Materialgüte	ST52-3
Stützlast	min. 50 kg



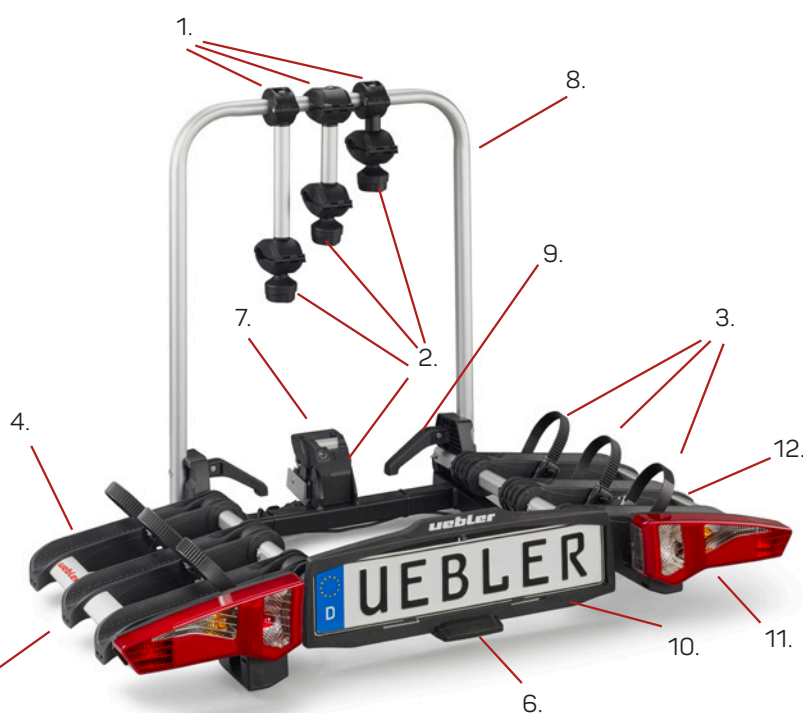
Der ADAC Testsieger: Herausragend mal drei!

- Bereits 7 Mal Testsieger (i-Serie), ADAC Testsieg für i31
- In Deutschland hergestelltes Qualitätsprodukt mit 3 Jahren Garantie
- Leicht und kompakt: Faltbar auf Handkoffer-Format
- Einfache und kraftsparende Anbringung auf der Kupplung durch hebellosen IQ-Verschluss (pat.)
- 60° abklappbar für leichten Zugang zum Kofferraum
- Große Zuladung durch geringes Eigengewicht
- Für E-Bikes (Pedelects) entwickelt
- Abnehmbare Abstandshalter mit Einhand-Bedienung (pat.)
- Abschließfunktion (gleichschließend) für die Kupplung und am Fahrrad
- Ratschensystem zur sicheren Befestigung der Fahrräder auf der Radschiene
- Breite Radschienen für Reifenbreiten bis 4,5 Zoll
- Bequemes Auslösen der Abklappfunktion mit Fußhebel



Funktionen

1. Abnehmbare Abstandshalter
2. Gleichschließende Diebstahlsicherung
3. Ratschensystem zur Befestigung der Fahrradreifen
4. Breite Radschienen
5. Faltbare Radschienen- und Leuchteneinheit
6. Fußhebel zum Auslösen der Abklappfunktion
7. Patentierter iQ-Verschluss
8. Breiter Trägerrahmen
9. Schnellspannhebel zum Fixieren des Trägerrahmens
10. Kennzeichenhalter für alle EU-Kennzeichen
11. Design-Leuchtensatz
12. Steckerhalterung (Schienenunterseite)



ADAC Testsieger!



i31 (Art. 15910)

Kupplungsträger i31

Extra leicht, falt- und abklappbar: Herausragend mal drei!

Die Kupplungsträger der Uebler i-Serie verfügen über den patentierten Uebler iQ-Verschluss, mit dem der Fahrradträger hebellos, ohne weitere Einstellung und ohne Werkzeug auf der Anhängerkupplung fixiert werden kann. Der Träger wird dabei in kompaktem, gefaltetem Zustand aufrecht auf die Kupplungskugel geschoben und anschließend nach unten geklappt. Durch die Hebelwirkung und das Eigengewicht verspannt sich der Träger mit nur wenig zusätzlichem Kraftaufwand auf der Kupplung.

Das Ausfalten des Trägerrahmens und der Fahrradschienen erfolgt anschließend mit nur wenigen Handgriffen. Die abnehmbaren Abstandshalter lassen sich einhändig bedienen und am Fahrradrahmen individuell positionieren.

Den Zugang zum Kofferraum auch in beladenem Zustand ermöglicht die 60° Abklappfunktion der Träger, die durch einen Fußhebel ausgelöst wird. Dabei bleiben beide Hände frei, um Räder und Träger sicher nach unten klappen zu lassen.

Mit einem gleichschließenden System lassen sich die Halter und der Klemmmechanismus des Trägers auf der Kupplung abschließen.

Durch ihre patentierte, faltbare Konstruktion sind die Kupplungsträger der Uebler i-Serie die kompaktesten Träger ihrer Klasse und lassen sich platzsparend in einer passenden Tasche (Zubehör) verstauen.

E-Bike geeignet: Das geringe Gewicht der Träger erlaubt eine extra große Zuladung. Die breit ausgeformten Radschienen und der große Schienenabstand sind angepasst auf den Transport von E-Bikes (Pedelects).

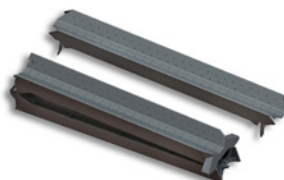
Die Träger der i-Serie sind bereits 7-fache Testsieger, unter anderem hat der i31 den ADAC Testsieg (Juni 2019) errungen!



Zubehör:



Transport- und Aufbewahrungstasche
(Art. 19850)



Auf- und Überfahrschiene (faltbar)
(Art. 19950)



Fatbike Kit mit langen Ratschenbändern
(Art. 19870)